

Bei Ihrer individuellen Bildungsplanung werden Sie unterstützt von den Beratungslehrerinnen und -lehrern des Börde-Berufskollegs.

Termine unter Tel.:

0 29 21 / 96 39-0

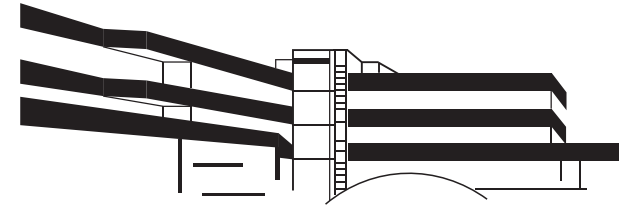
oder unter:

www.boerde-berufskolleg.de

Ihr erster Schritt



Börde-Berufskolleg - Kreis Soest



Börde-Berufskolleg - Kreis Soest

Berufsfachschule Typ 2

Unser Schulbüro ist an Unterrichtstagen geöffnet:

Montag bis Donnerstag

7:30 bis 13:00 Uhr und
14:00 bis 15:30 Uhr

Freitag:

7:30 bis 12:00 Uhr

Während der Ferienzeiten in NRW erfragen Sie bitte telefonisch die Öffnungszeiten.

Börde-Berufskolleg

Geschwister-Scholl-Straße 1
59494 Soest

Tel.: 0 29 21 / 96 39-0

Fax: 0 29 21 / 96 39-20

www.boerde-berufskolleg.de

Stand 05/2015

www.boerde-berufskolleg.de

www.boerde-berufskolleg.de

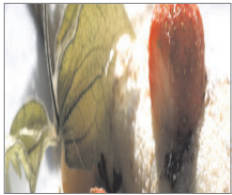


Berufsfachschule Typ 2

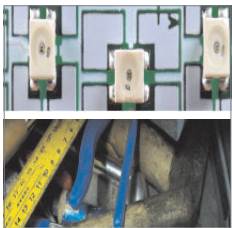


Gesundheit/ Erziehung und Soziales

- Gesundheitswesen
- Körperpflege
(Friseurberufe)



Ernährungs- und Versorgungsmanagement



Technik/ Naturwissenschaft

- Bau- und Holztechnik
- Elektrotechnik
- Metalltechnik
- Fahrzeugtechnik



Gestaltung

- Farbtechnik und
Raumgestaltung

■ Ziel, Art und Dauer der Bildungsgänge

Die Berufsfachschule TYP 2 ist ein einjähriger Vollzeitbildungsgang. Er vermittelt neben dem mittleren Schulabschluss (Fachoberschulreife) berufliche Kenntnisse, Tätigkeiten und Fertigkeiten.

Schwerpunkte des Unterrichts sind die fachtheoretische und fachpraktische Ausbildung.

Ein Praktikum in einzelnen Berufsfeldern kann zum Bestehen des Bildungsgangs verpflichtend sein.

■ Aufnahmebedingungen

Hauptschulabschluss nach Klasse 10

Anmeldeunterlagen:

- ✓ Anmeldebogen
- ✓ tabellarischer Lebenslauf
- ✓ letztes Schulzeugnis (Kopie)
- ✓ aktuelles Passbild
- ✓ Kopie des Personalausweises
(Vorderseite)

www.schueleranmeldung.de

■ Abschlüsse

Durch den erfolgreichen Abschluss des Bildungsgangs kann der mittlere Schulabschluss (Fachoberschulreife) mit der Berechtigung zum Besuch eines beruflichen Gymnasiums (gymnasiale Oberstufe) zuerkannt werden.

